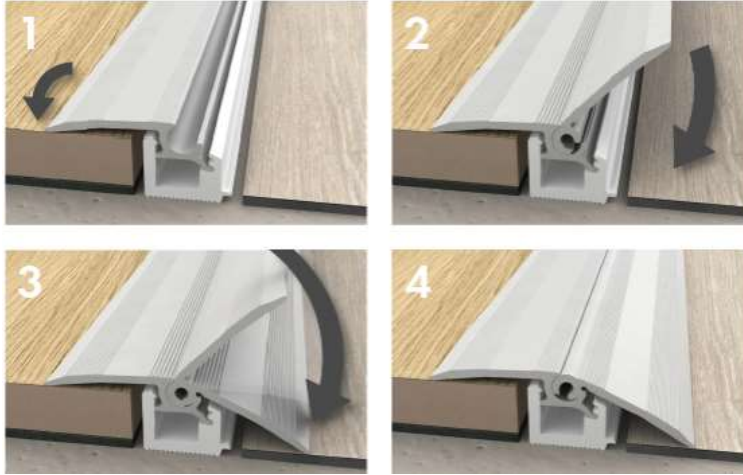


COMBI LISTA

ORIGINAL LAMINATE + VINYL PLANKS & TILES

**Tuoteominaisuudet**

Pergo® combi -lista PGPRSILV

Hopean

Mitat 1 PC: 1860 x 16 x 47 mm (maksimimitat sovitettu)

Tilausmäärä: 1 kpl kutistemuovikääreessä

Tuoteseloste

Pergo® combi -lista tarjoaa yksinkertaisen ratkaisun erilaisten lattiatyyppien täydelliseen viimeistelyyn. Voit poistaa 0–12,3 mm:n korkeudet vain yhdellä profiililla. Voit käyttää sitä T-listana (laajennus) tai vähennyskaistaleena (säätöprofiili).

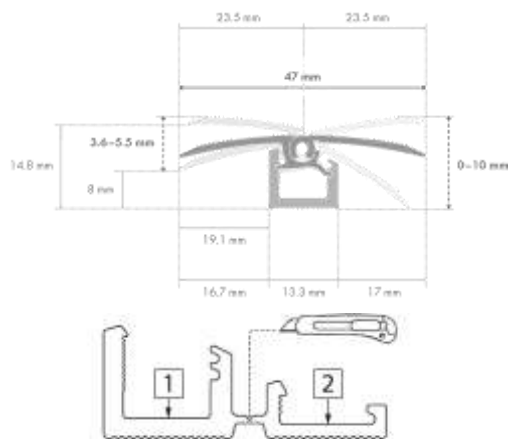
Profiili on valmistettu naarmuuntumisen kestävästä alumiinista. Värit hopea.

Valmistelu

Pergo® combi -lista on helppo asentaa.

Käytä suojakäsineitä, koska jotkut profiilin osat saattavat olla teräviä.

Sahaa ensin alumiiniprofiili ja muovikisko oikeaan pituuteen.



Alumiiniprofiili koostuu kahdesta osasta, jotka voit erottaa katkaisulinjaa pitkin. Pidä profiilia tukevasti kiinni molemmilla käsillä ja käännä toista puolta ylös - alas. Tee tämä vaiheittain koko profiilin pituudelta, kunnes molemmat osat ovat kokonaan irronneet.

Myös **muovikisko** koostuu kahdesta osasta. Erota ne leikkaamalla lovi mattoveitsellä.

Kun korkeusero on enintään 5,5 mm, käytä alakiskoa. Kun korkeusero on 5,5–12,3 mm, käytäyläkiskoa.

COMBI LISTA

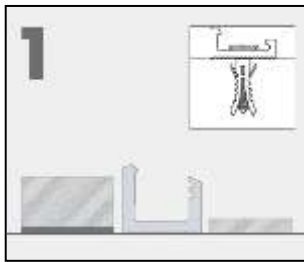
Asennus**1. T-lista**

Voit käyttää combi-listaa pehmeänä siirtymänä kahden samanpaksuisen lattian välissä:

- esim. oviaukossa.
- tai isossa tilassa (> 12 m laminaatti tai vinyyli yhdessä tilassa), jossa lattian tulee pystyä laajentumaan.



Koska huoneilman suhteellinen kosteus vaihtelee eri vuodenaikoina, on tärkeää, että lattia pystyy laajentumaan ja kutistumaan. Lattian on voitava elää kaikkiin suuntiin. Tämä profiili varmistaa, että lattia voi aina liikkua vapaasti.

Kiskon asennus

Kiinnitä kisko ruuveilla alustaan. Kiinnitä ruuvit kiskon valmiiksi porattuihin reikiin. Käytä 3x30 mm ruuveja.

Kiinnitä se suoraan kahden lattian väliseen alustaan. Jätä riittävästi tilaa kiskon ja lattioiden väliin. Noudata lattiatyypille suositeltua liikuntasaumaa.

Voit myös liimata kiskon alustaan Pergo® Multiglue -liimalla.

Huom! Paina lujasti, jotta se kiinnittyy tasaisesti alustaan. Anna kuivua riittävän pitkään (24 tuntia) ennen kuin kiinnität muun profiilin.

Alumiiniprofiilin asennus

Aseta nyt alumiiniprofiilin pohjaosa kiskoon. Varmista samalla, että listan siipi istuu kiskon yläsivulle.

Paina listaa puolelta toiselle kiskoon. Paina kunnes se on vasten lattiaa.

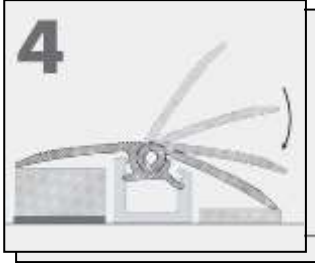
Käytä korkeaa kiskoa, kun korkeusero on 5,5–12,3 mm, ja matalaa kiskoa, kun korkeusero on alle 5,5 mm.

Matala kisko: < 5.5 mm

Korkea kisko: 5.5 - 12.3 mm

COMBI LISTA

Poista kaikki pöly- ja alumiinihiukkaset. Aseta alumiinilistan yläosa pystysuoraan alaosan ja pyöritä sitä alaspäin, kunnes se koskettaa lattiaa.

**2. Vähennyskaistale (sovitusprofiili)**

Voit käyttää combi-listaa myös kuin vähennyskaistaleena poistamaan kahden lattian väliset korkeuserot siististi:

- Esim. Pergo®-laminaatin ja on Pergo®-vinyylilattian välillä
- tai Pergo®-laminaatin tai -vinyylin ja muun matalamman lattian välillä
- tai lattioiden välillä, joiden korkeuserot ovat alle 12,3 mm.



Noudata edellä esitettyjä asennusvaiheita.

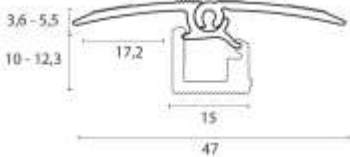
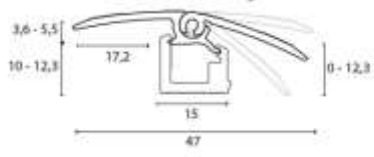
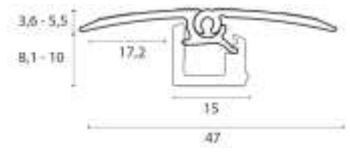
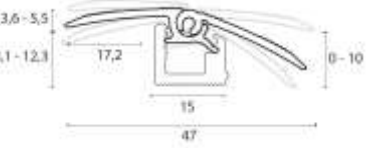
Huom! Varmista tässä tapauksessa, että kiskon korkeampi pystysivu on korkeamman lattian puolella.

Käytä korkeaa kiskoa, kun korkeusero on 5,5–12,3 mm, ja matalaa kiskoa, kun korkeusero on alle 5,5 mm.

Kaikki edut yhdellä silmäyksellä

- Yksi profiili eri sovelluksiin
- Voidaan käyttää Pergo®-laminaattiin ja Pergo®-vinyyliin tai muihin lattioihin, joiden korkeuserot ovat enintään 12,3 mm.
- Laadukas Pergo®-viimeistely lattiallesi naarmuuntumattomasta alumiinista.

COMBI LISTA

Korkeusero (sis. alustan)	Asennetun profiilin korkeus	Liikuntasaumalista	Eritasolista
10 mm 12,3 mm:iin saakka	5,5 mm (10 mm:n korkeusero) – 3,6 mm (12,3 mm:n korkeusero)		
8,1 mm 10 mm:iin saakka	5,5 mm (8,1 mm:n korkeusero) – 3,6 mm (10 mm:n korkeusero)		
3,6–5,8 mm	5,5 mm (3,6 mm:n korkeusero) – 3,6 mm (5,8 mm:n korkeusero)	